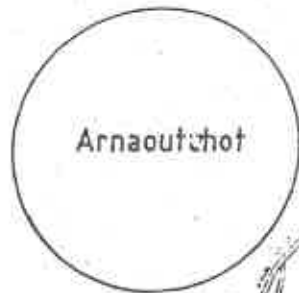


OCEAN



Arnaoutchot Plage  
Poste MNS



**S.A. ARNAOUTCHOT**  
Camping Arnaoutchot  
40560 VIELLE SAINT GIRONS

**Construction d'un poste de secours MNS**  
Arnaoutchot Plage 40560 VIELLE SAINT GIRONS  
Section AT 44 superficie 237 600m<sup>2</sup>

**Plan de Situation**  
Echelle 1.20000° Le 05 avril 2017

Philippe LAROSE architecte dplg 252 route de l'étang 40560 Vielle saint Girons  
Membre d'une association agréée, le règlement par chèque est accepté

AS

AR

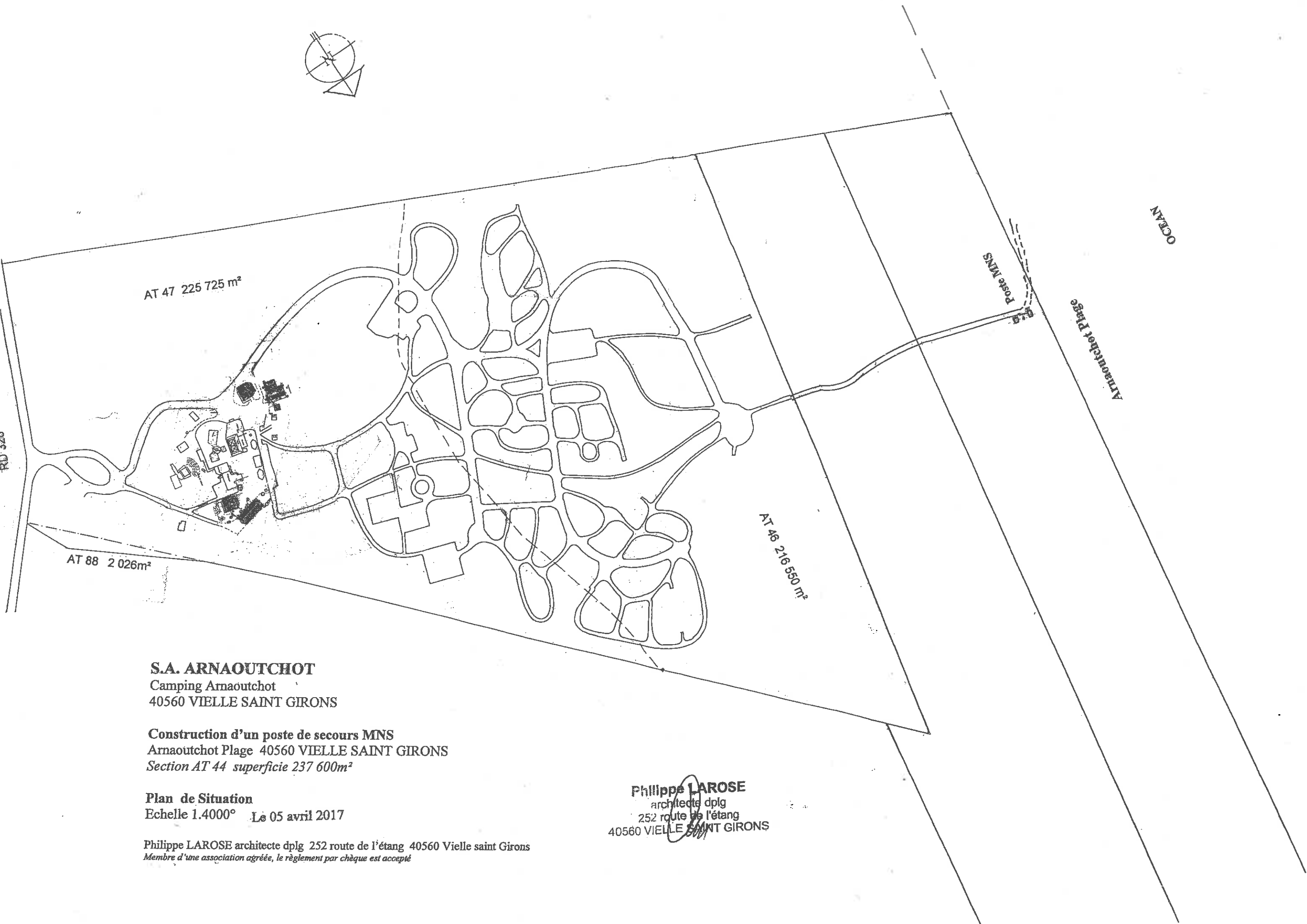
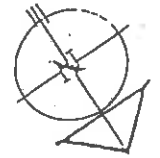
L'ÉTANG

**Philippe LAROSE**  
architecte dplg  
252 route de l'étang  
40560 VIELLE SAINT GIRONS

**Philippe LAROSE**  
architecte dplg  
252 route de l'étang  
40560 VIELLE SAINT GIRONS

PLAGE

de la mer



**S.A. ARNAOUTCHOT**  
 Camping Arnaoutchot  
 40560 VIELLE SAINT GIRONS

**Construction d'un poste de secours MNS**  
 Arnaoutchot Plage 40560 VIELLE SAINT GIRONS  
 Section AT 44 superficie 237 600m<sup>2</sup>

**Plan de Situation**  
 Echelle 1.4000° Le 05 avril 2017

Philippe LAROSE architecte dplg 252 route de l'étang 40560 Vielle saint Girons  
 Membre d'une association agréée, le règlement par chèque est accepté

**Philippe LAROSE**  
 architecte dplg  
 252 route de l'étang  
 40560 VIELLE SAINT GIRONS

S.A. ARNAOUTCHOT  
Camping Arnaoutchot  
40560 VIELLE SAINT GIRONS

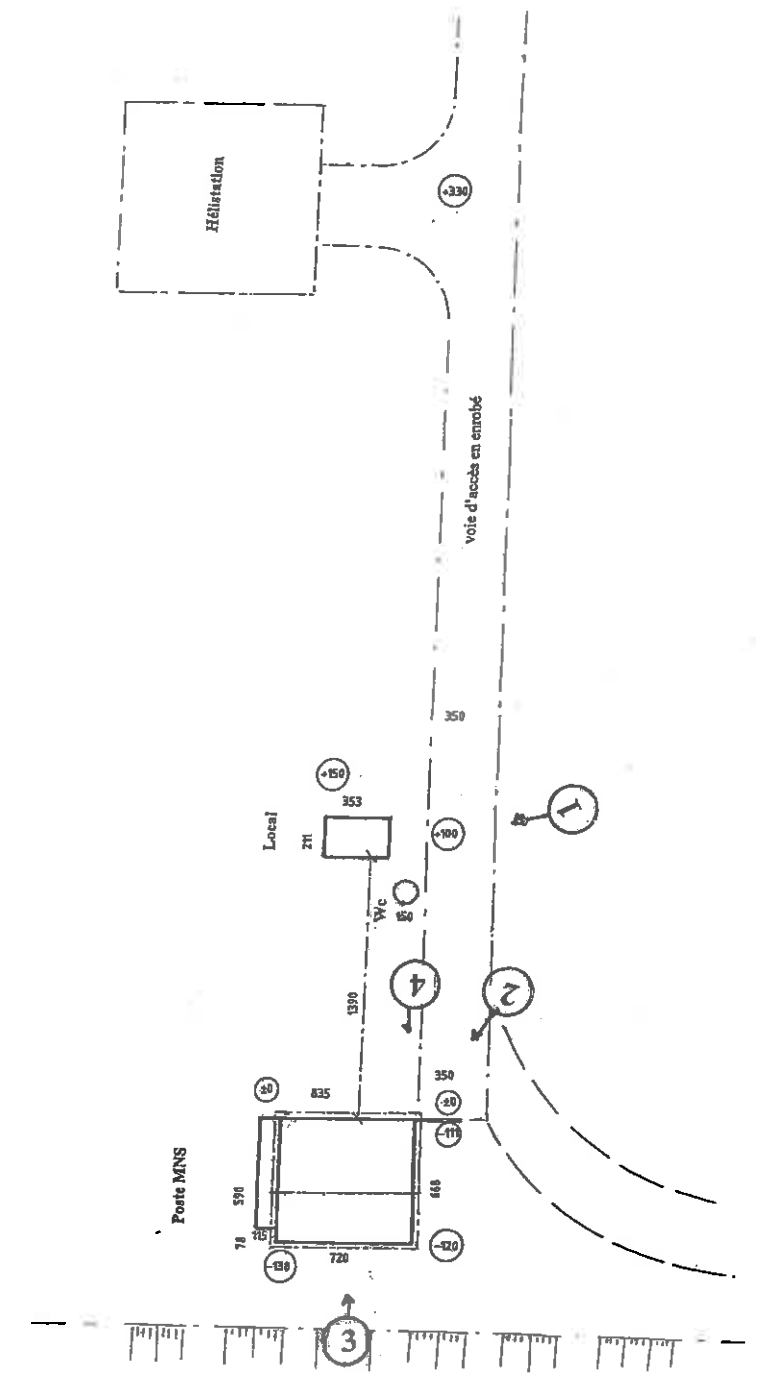
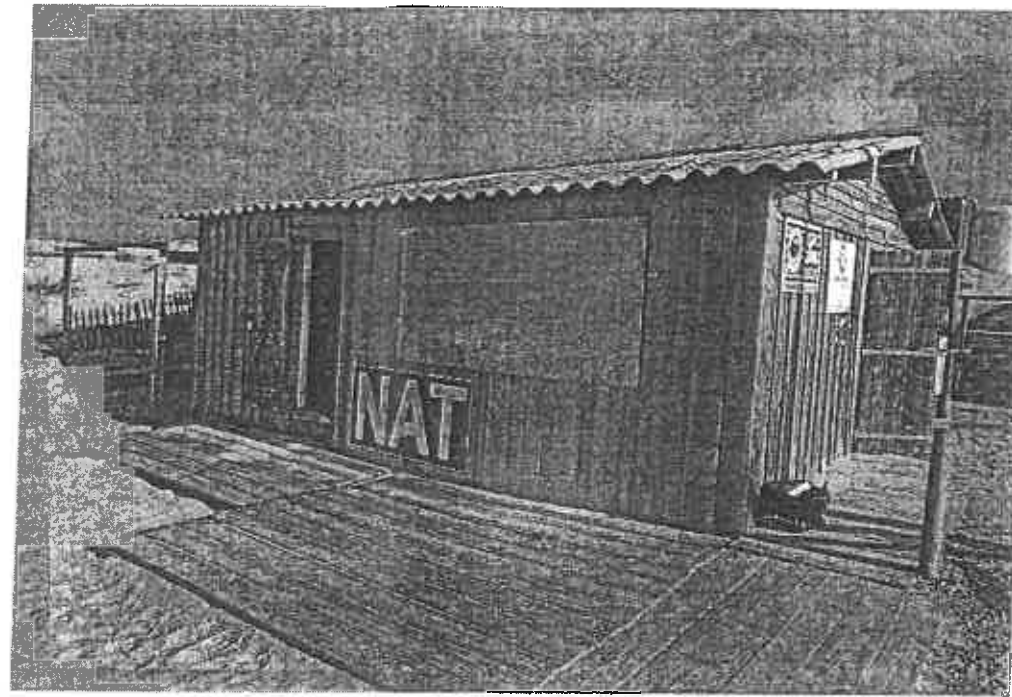
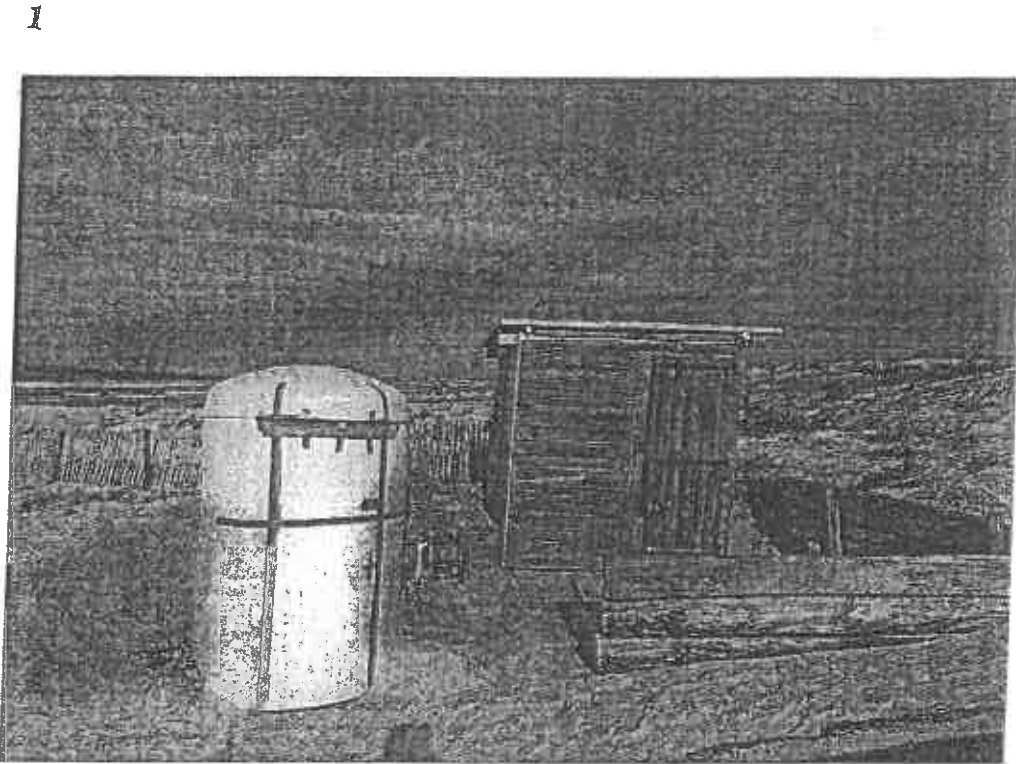
Construction d'un poste de secours MNS  
Arnaoutchot Plage 40560 VIELLE SAINT GIRONS  
Section AT 44 superficie 237 600m<sup>2</sup>

Photographies du Site :  
Le 05 avril 2017

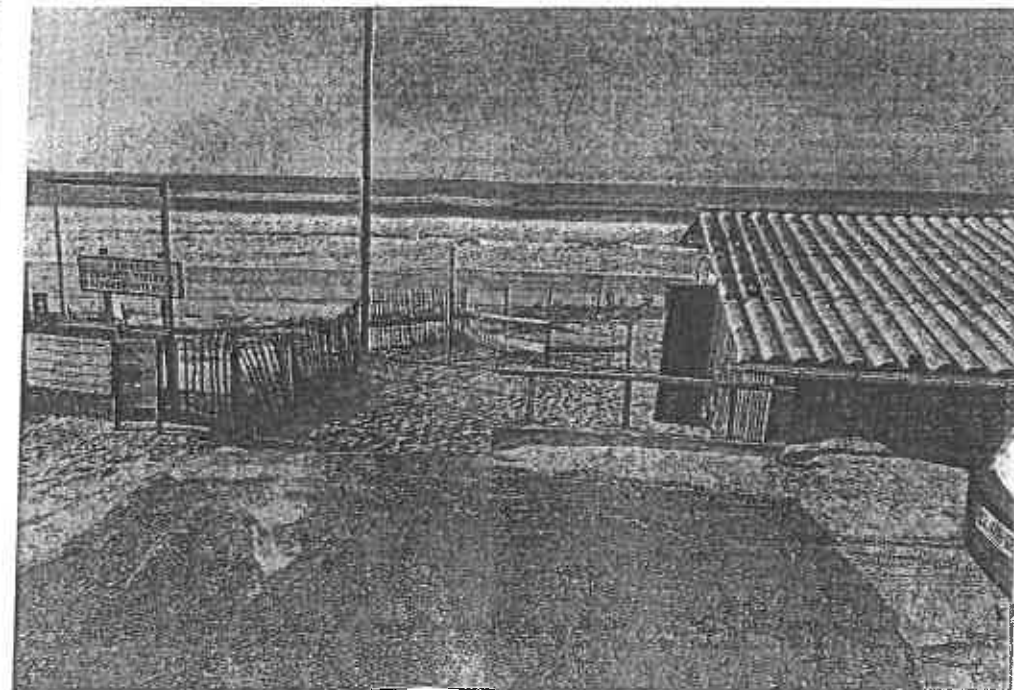
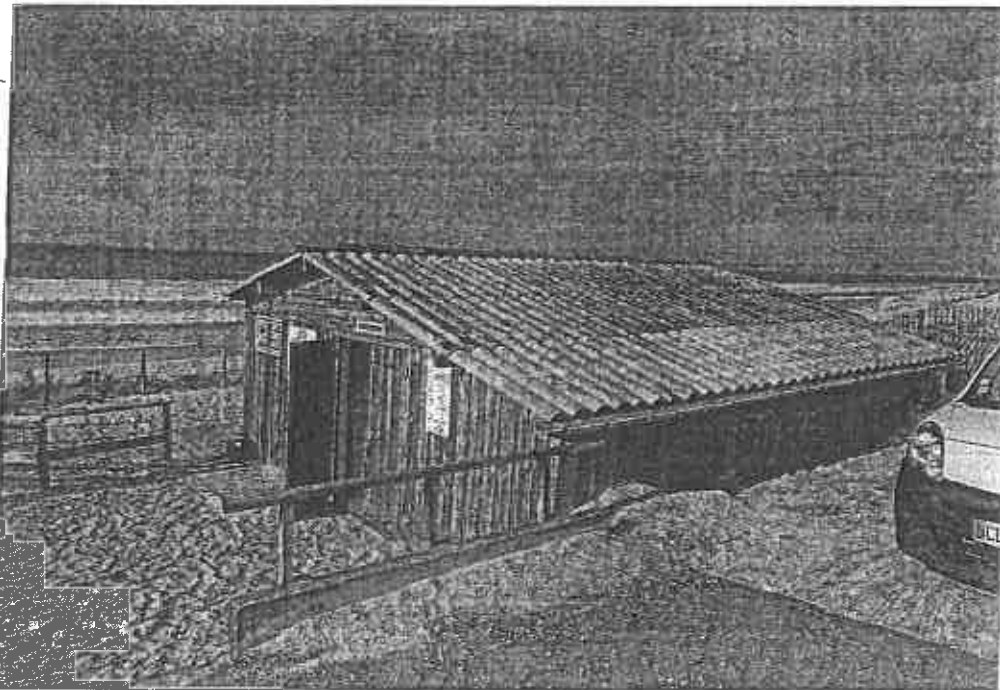
Philippe LAROSE architecte dplg 252 route de l'étang 40560 Vielle saint Girons  
Membre d'une association agréée, le règlement par chèque est accepté

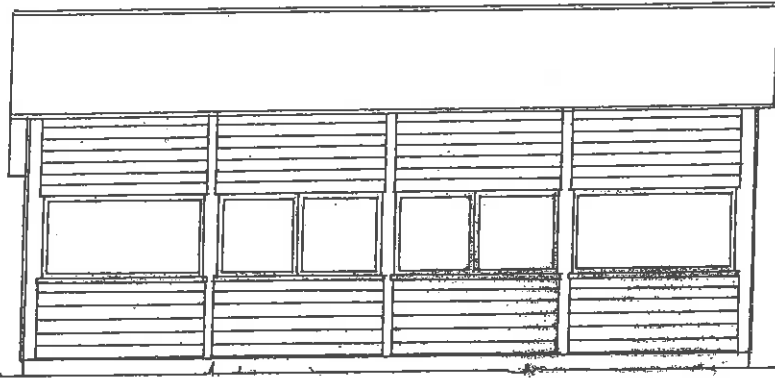
Philippe LAROSE  
architecte dplg  
252 route de l'étang  
40560 VIELLE SAINT GIRONS

3



4





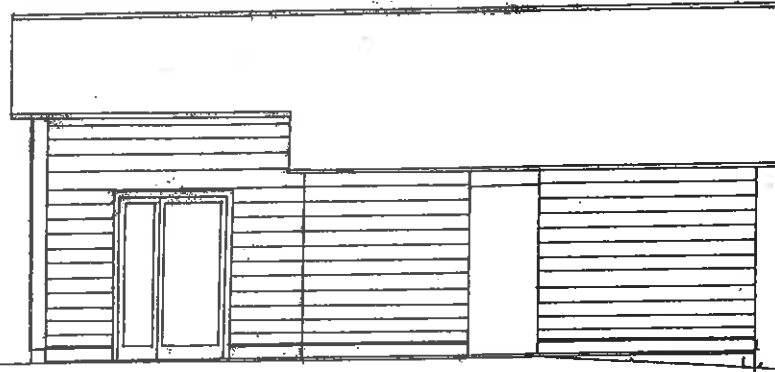
Façade Ouest

**S.A. ARNAOUTCHOT**  
Camping Arnaoutchot  
40560 VIELLE SAINT GIRONS

**Construction d'un poste de secours MNS**  
Arnaoutchot Plage 40560 VIELLE SAINT GIRONS  
Section AT 44 superficie 237 600m<sup>2</sup>

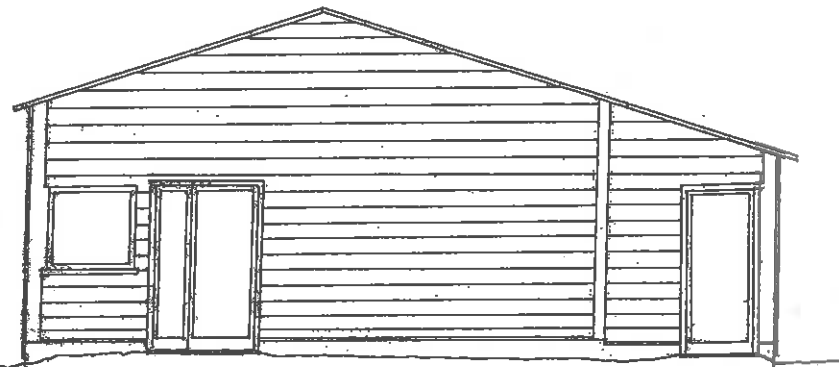
**FACADES**  
Echelle 1.00° Le 05 avril 2017

Philippe LAROSE architecte dplg 252 route de l'étang 40560 Vielle saint Girons  
Membre d'une association agréée, le règlement par chèque est accepté



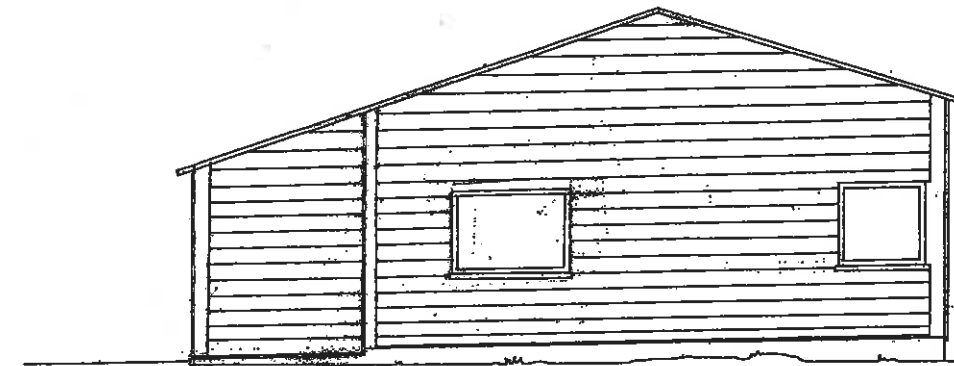
Façade Est

**Philippe LAROSE**  
architecte dplg  
252 route de l'étang  
40560 VIELLE SAINT GIRONS



Façade Sud

Façade Nord

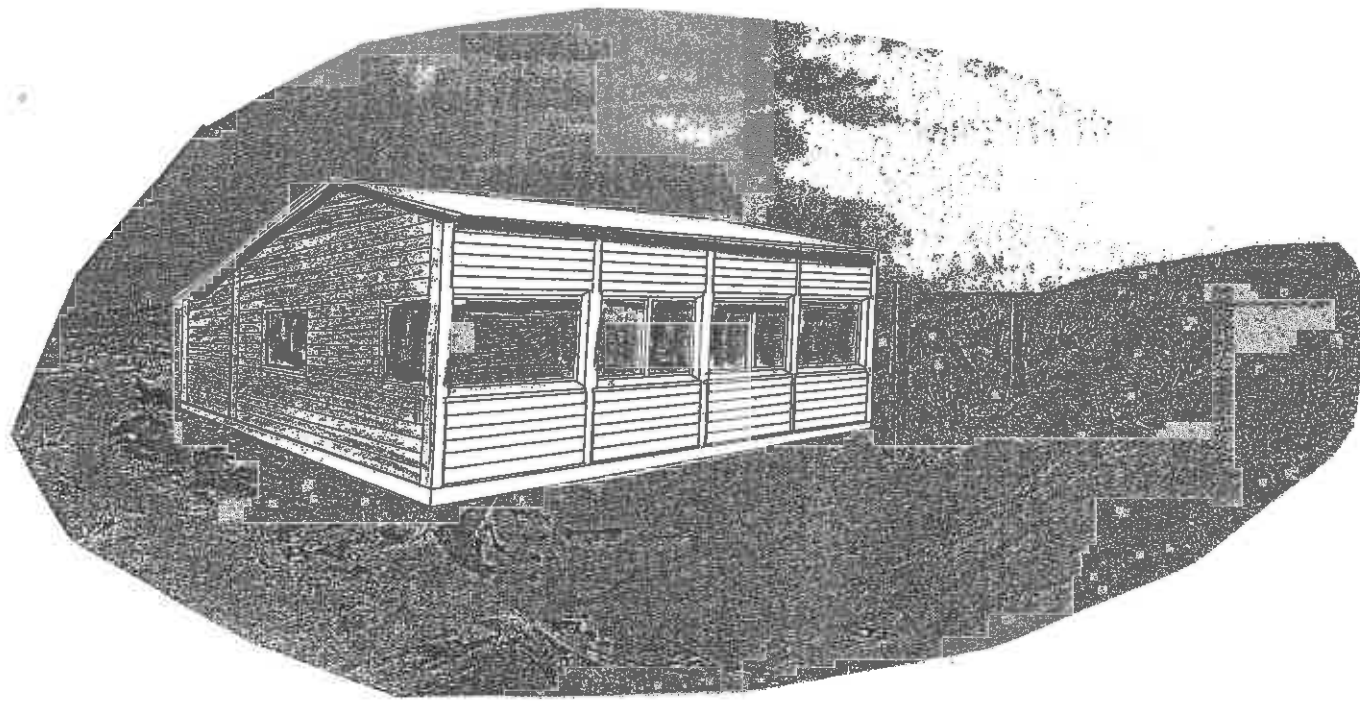


S.A. ARNAOUTCHOT  
Camping Arnaoutchot  
40560 VIELLE SAINT GIRONS

Construction d'un poste de secours MNS  
Arnaoutchot Plage 40560 VIELLE SAINT GIRONS  
Section AT 44 superficie 237 600m<sup>2</sup>

Croquis et Notice d'Insertion au Site  
Le 05 avril 2017

Philippe LAROSE architecte dplg 252 route de l'étang 40560 Vielle saint Girons  
Membre d'une association agréée, le règlement par chèque est accepté

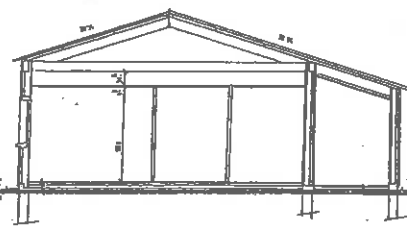


Philippe LAROSE  
architecte dplg  
252 route de l'étang  
40560 VIELLE SAINT GIRONS

Sis sur un terrain O.N.F. le bâtiment doit être démontable bien que pouvant être bâti sur fondations et dallage béton, la construction sera donc réalisée en ossature bois, avec une couverture en fibrociment de teinte grise à cause des infiltrations potentielles de sable par la toiture et des bardages bois.

Le ton des bardages sera ton bois naturel sauf si la réglementation concernant les postes de secours n'oblige une peinture blanche pour être facilement être repérable par les hélicoptères.

Un repérage du bâtiment sera aussi placé sur la façade ainsi qu'une croix rouge sur fond blanc, conformément aux demandes des services de secours.



POSTE MNS PROJETE



ANCIEN POSTE MNS

Actuellement le Poste de Secours MNS est encastré dans la dune à un niveau inférieur de près de 1m par rapport à la rampe d'accès en enrobé de 3m50 de large reliant ce poste MNS au parking et à l'Hélistation, ce qui rend impossible le passage de brancard. De plus il est totalement hors norme et la surveillance de la plage ne peut même pas se réaliser depuis l'intérieur du bâtiment.

Le nouveau Poste de Secours MNS sera reculé de 1m60 environ par rapport à l'ancien mais sera surélevé de environ 1mètre pour se trouver à niveau de la voie de secours existante.

