



Mont-de-Marsan, le 9 mars 2018

FICHE DE PRESSE

La mobilisation de volumes supplémentaires de bois pour l’approvisionnement des industries landaises.

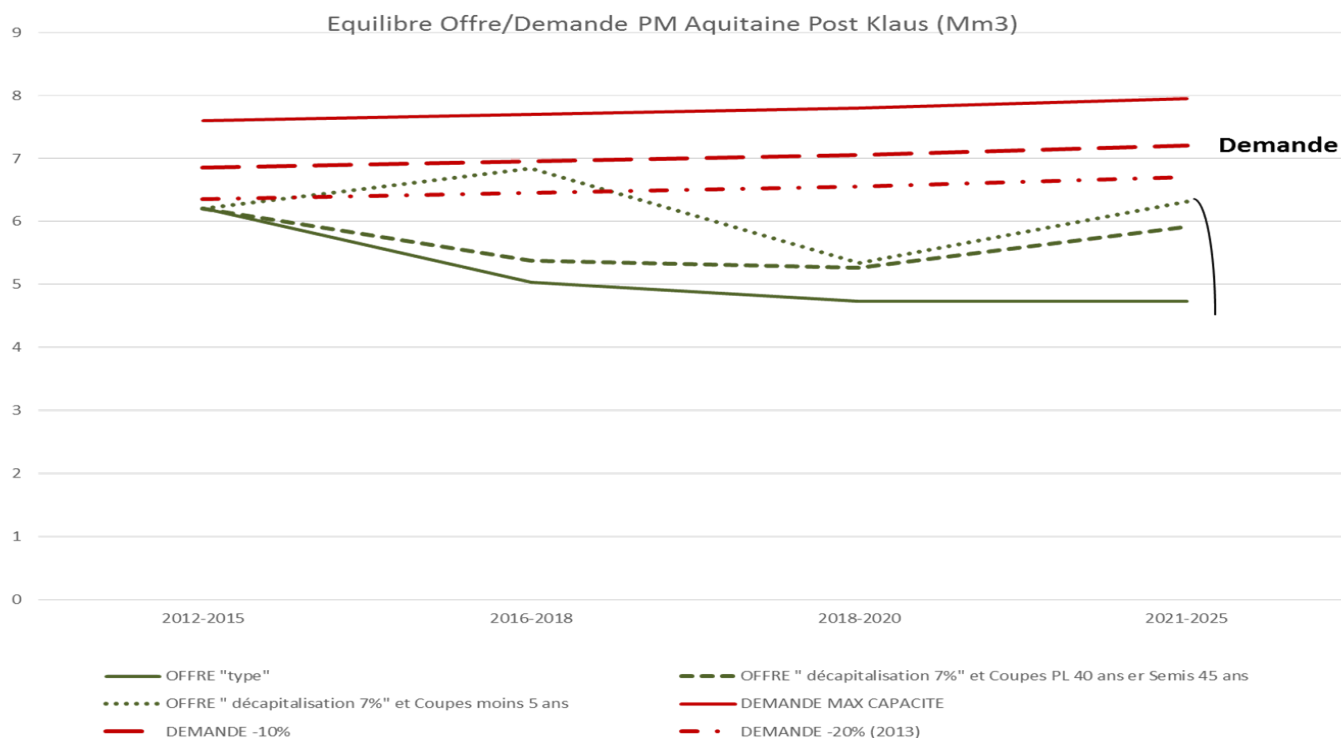
L’effet cumulé des deux tempêtes de 1999 et 2009 a fait chuter dans le massif des Landes de Gascogne le volume de bois sur pied en pin maritime de 140 millions de m³ à 90 millions de m³.

Cette diminution de la ressource en bois associée à la fin du déstockage des plate-formes de bois chablis impacte actuellement les approvisionnements en bois d’œuvre des industries utilisatrices (essentiellement les scieries) avec un déficit estimé à 20 % des besoins soit environ 600.000 m³ par an. Face à cela, les activités liées à la transformation du bois notamment destinée à l’emballage sont à la hausse dans un contexte favorable de reprise de l’activité économique.

Cette tension sur la matière première a un double effet :

- surenchérir les coûts de production par la hausse des prix du bois,
- freiner les capacités de production des industriels du fait du manque de bois.

L’étude ressource sur les disponibilités en bois réalisée par l’Institut Géographique National (IGN) et l’Institut technologique Forêt-Cellulose-Bois construction-Ameublement de 2015 fait état d’un déséquilibre de l’offre et de la demande en bois structurel jusqu’en 2025 estimé a minima à 1 million de m³.

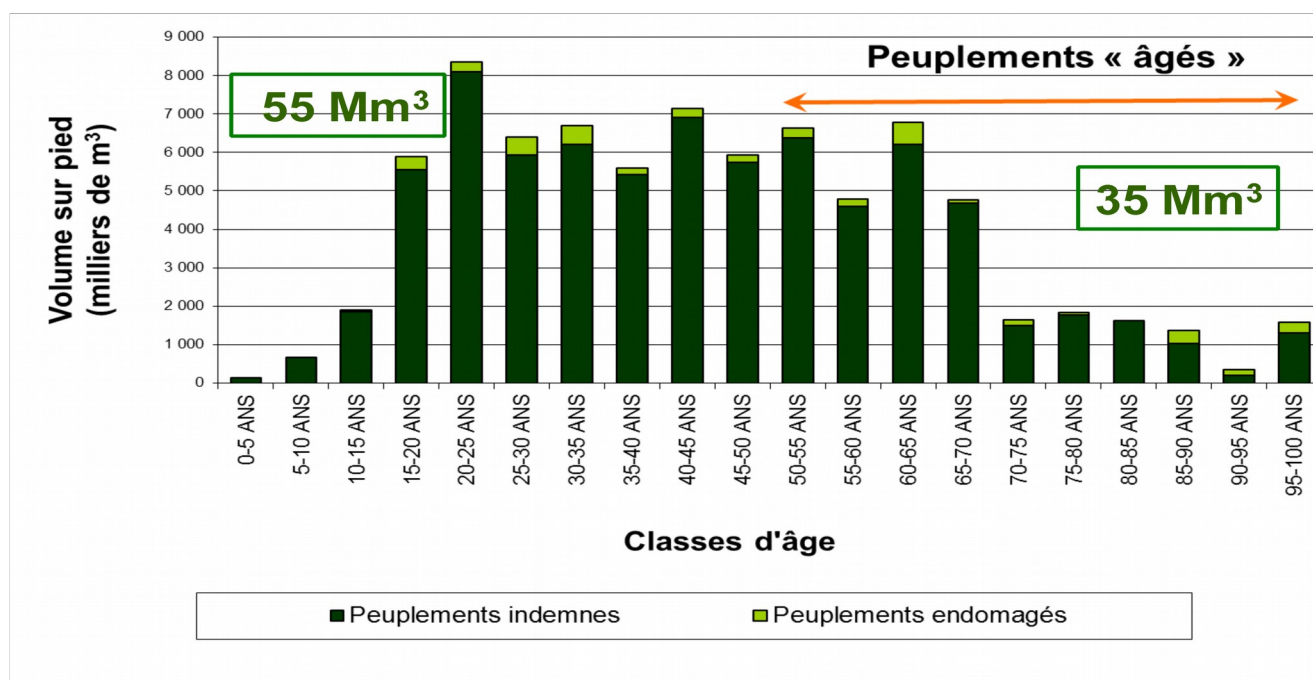


Graphique 1 – Pin maritime : Equilibre offre/demande en ex-Aquitaine suite à la tempête de 2009 (en millions de m³) – Source : étude ressource IGN/FCBA 2015

Afin d'intégrer la production des jeunes reboisements issus du plan de reconstitution post-Klaus et les effets de l'amélioration génétique, une actualisation de la ressource bois est en cours. Elle est menée selon deux méthodes à la fois par le syndicat des sylviculteurs et par l'IGN. Les résultats seront disponibles avant la fin du printemps. Ils devraient permettre de quantifier et localiser par commune les bois âgés (de plus de 50 ans). Cette ressource avait été estimée à 35 millions de m³ en 2015.

Résultats pin maritime

- Distribution des volumes sur pied par classes d'âge (fin 2011)



Graphique 2 – Pin maritime : distribution des volumes sur pied par classes d'âges établie fin 2011 sur le massif landais

La forte demande émise par l'ensemble des professionnels de la filière bois est une mise en marché par les sylviculteurs de leurs bois arrivés à maturité. En effet, cette décision de gestion permet d'une part aux sylviculteurs de profiter du contexte du prix des bois favorable, d'autre part la mobilisation de volumes supplémentaires de bois tendant à résorber le déficit d'approvisionnement en bois d'œuvre des industries.

Un plan d'actions associant les services de l'Etat, les professionnels de la filière et les collectivités territoriales va être mis en œuvre dans les semaines qui viennent afin de parvenir à baisser cette tension sur la ressource.