

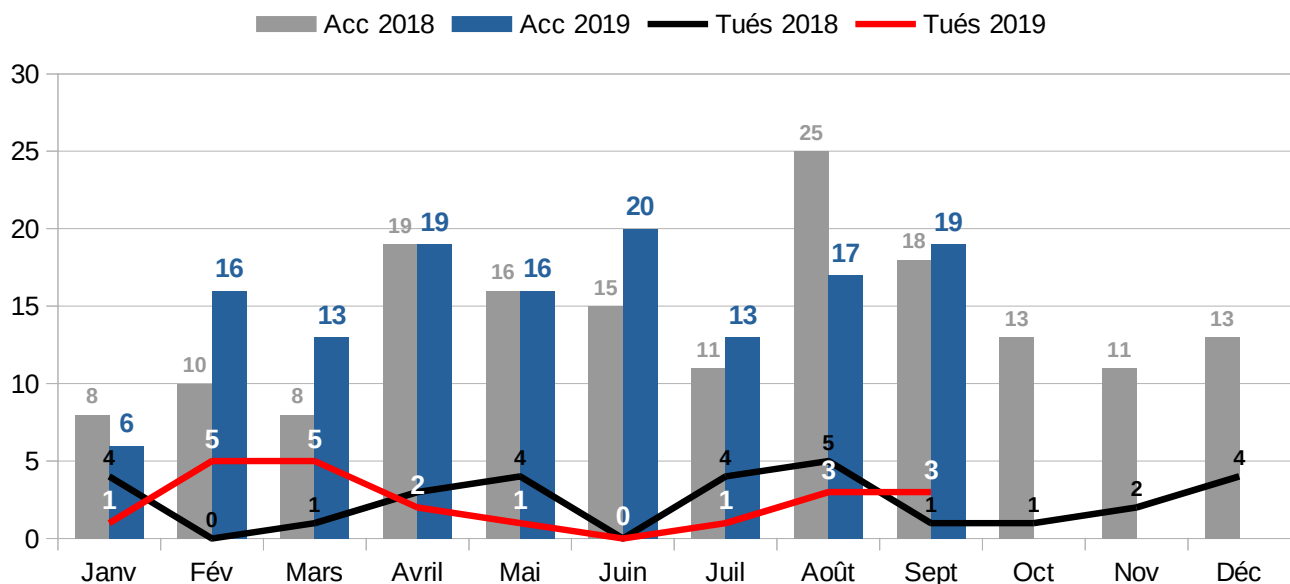


## BULLETIN DU MOIS DE : **SEPTEMBRE 2019**

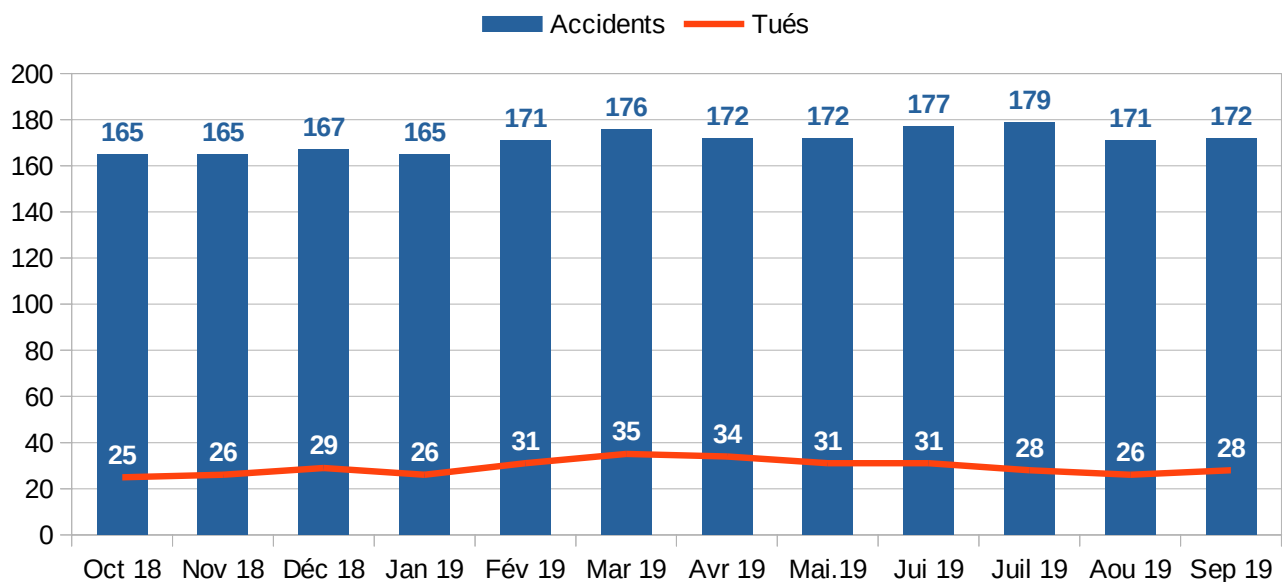
	DEPUIS LE DEBUT DU MOIS	2018	DEPUIS LE DEBUT DE L'ANNEE	Comparatif 2018	Chiffres 2018
<b>ACCIDENTS</b>	<b>19</b>	<b>18</b>	<b>135</b>	<b>+ 5</b>	<b>130</b>
<b>TUÉS</b>	<b>3</b>	<b>1</b>	<b>21</b>	<b>- 1</b>	<b>22</b>
<b>BLESSÉS</b>	<b>22</b>	<b>25</b>	<b>154</b>	<b>- 5</b>	<b>159</b>

En gris, la comparaison avec l'année 2018

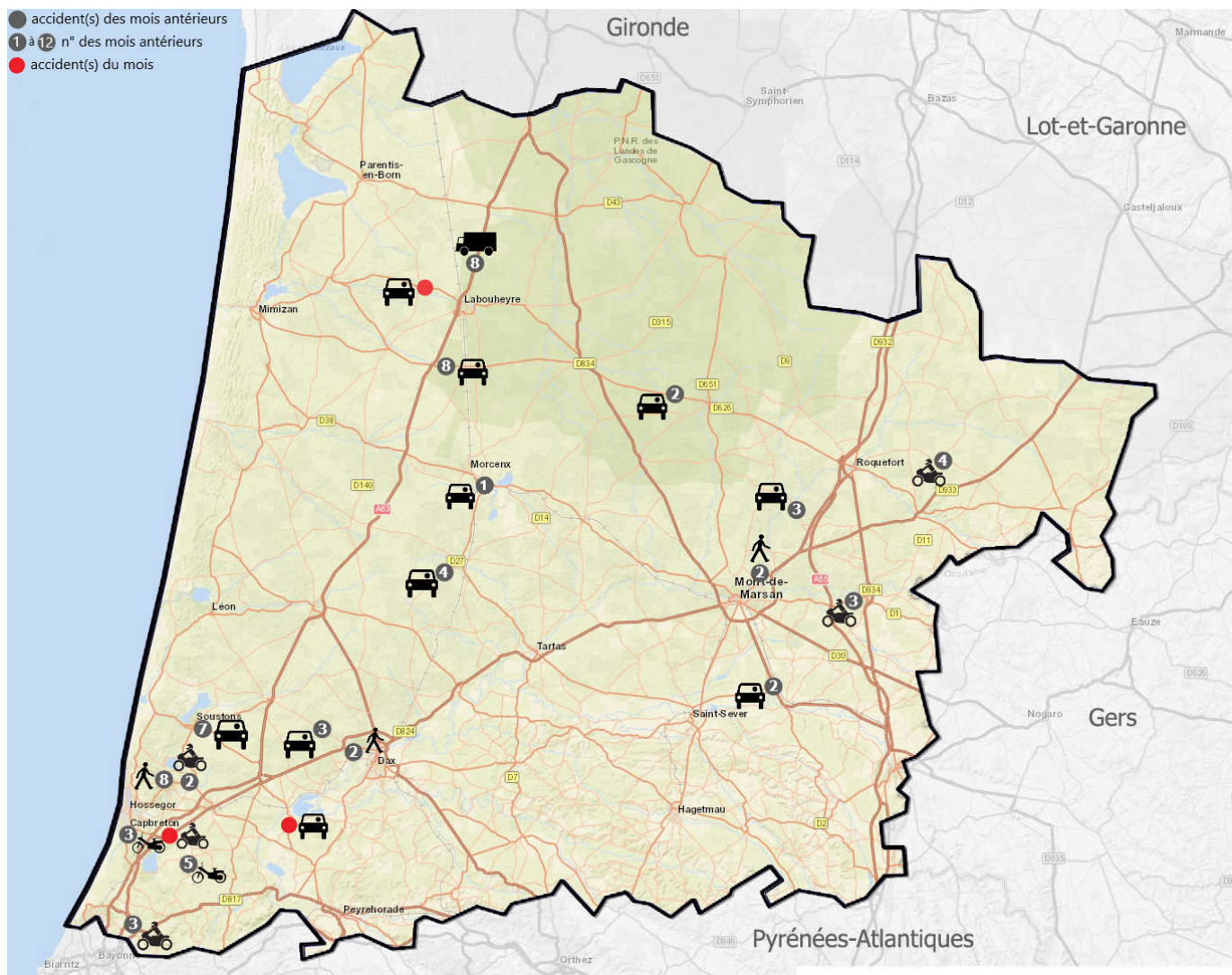
### Cumul mensuel des nombres d'accidents et de tués :



### Courbe des douze mois glissants :

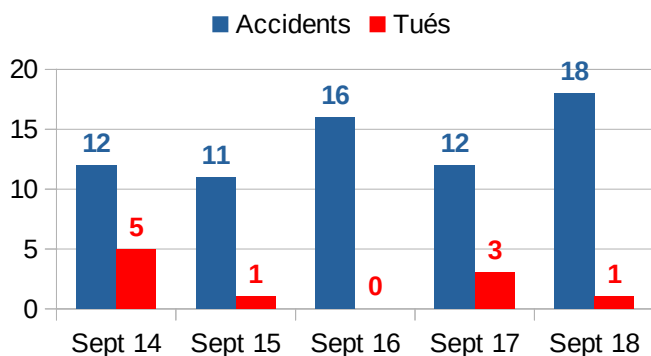


# ACCIDENTS MORTELS DU MOIS DE : SEPTEMBRE 2019



DATE	HEURE	COMMUNE	ROUTE	SEXE	AGE	AGGLO	VICTIME	FACTEURS AGRAV
11-09	18H30	PONTENX LES FORGES	RD 626	F	38	NON	CONDUCTEUR VL	
25-09	11H00	ORIST	RD 17	H	78	NON	CONDUCTEUR VL	
27-09	16H30	ST VINCENT DE TYROSSE	Rue du bardot	H	55	OUI	CONDUCTEUR MOTO	

Les autres mois de septembre :



**Un accident corporel :**

- provoque au mois une victime
- survient sur une voie ouverte à la circulation publique
- implique au moins un véhicule

**Une victime :**

- un tué, un blessé hospitalisé, ou un blessé léger

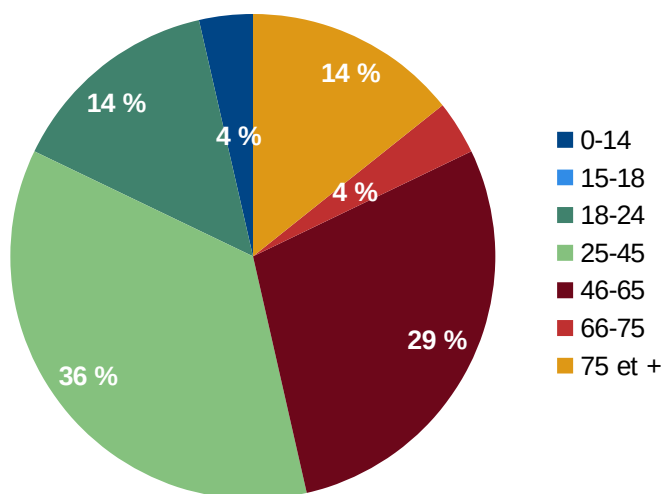
**Un tué :**

- une victime décédée sur le coup, ou dans les 30 jours qui suivent l'accident

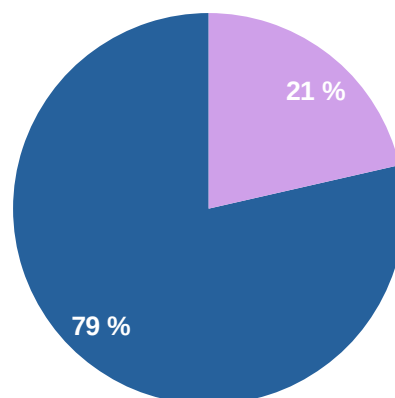
# LES ACCIDENTS MORTELS

Les accidents mortels sur une année glissante (Octobre 2018 – Septembre 2019)

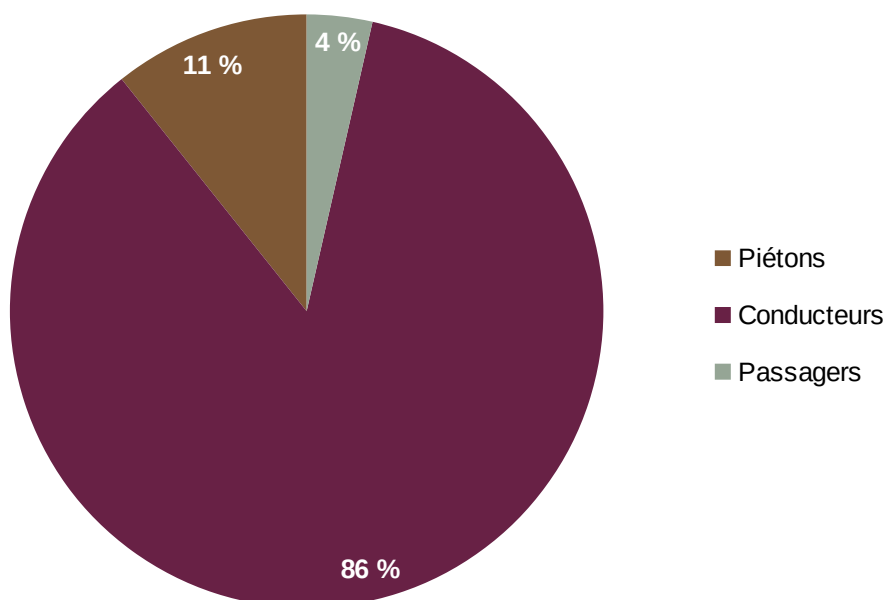
Catégorie d'âges des victimes :



■ Homme  
■ Femme

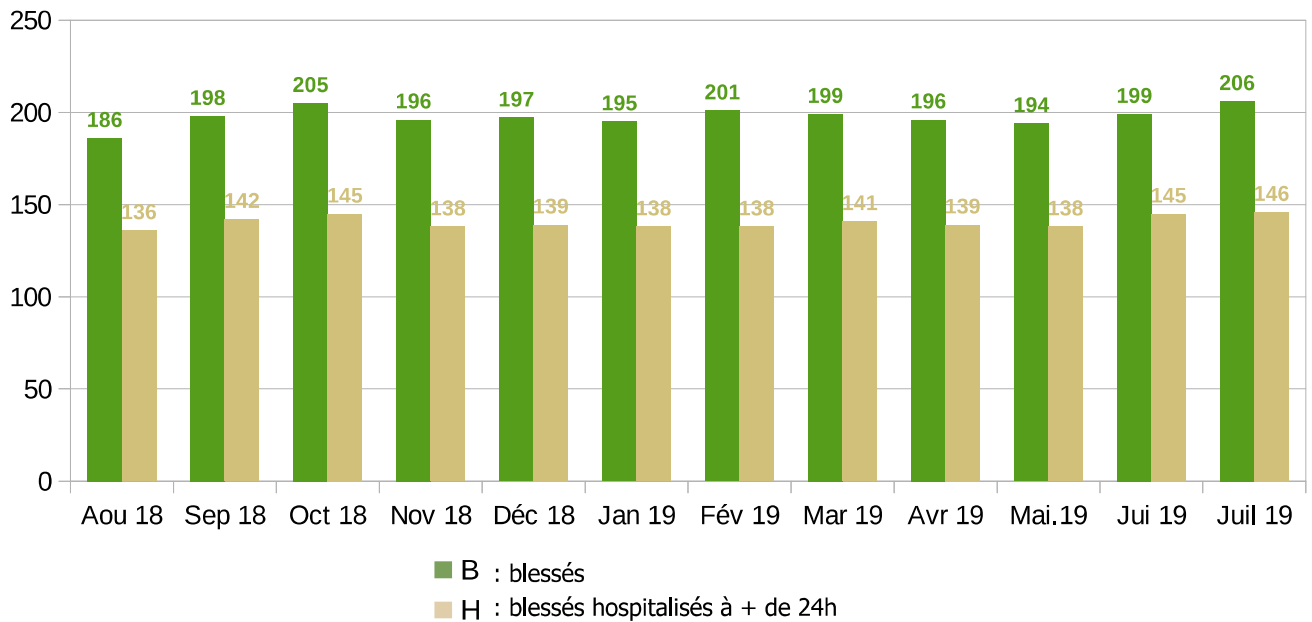


Catégorie d'usagers :

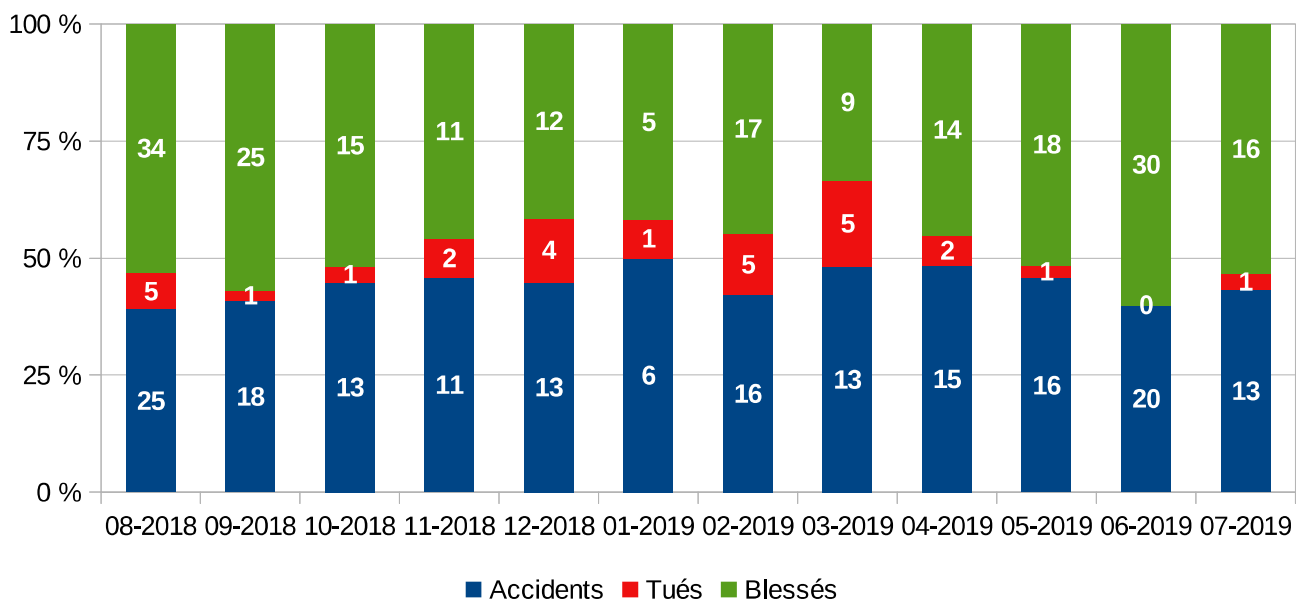


## LES ACCIDENTS CORPORELS

**Les blessés et blessés hospitalisés, sur une année glissante (Aout 2018 – Juillet 2019 consolidés)**



**Répartition par mois des A / T / B lors de l'année glissante (Aout 18 – Juillet 19 consolidés)**



### Causes

*En cours...*

*La requête n'étant pas encore disponible dans le logiciel TRAxY*