

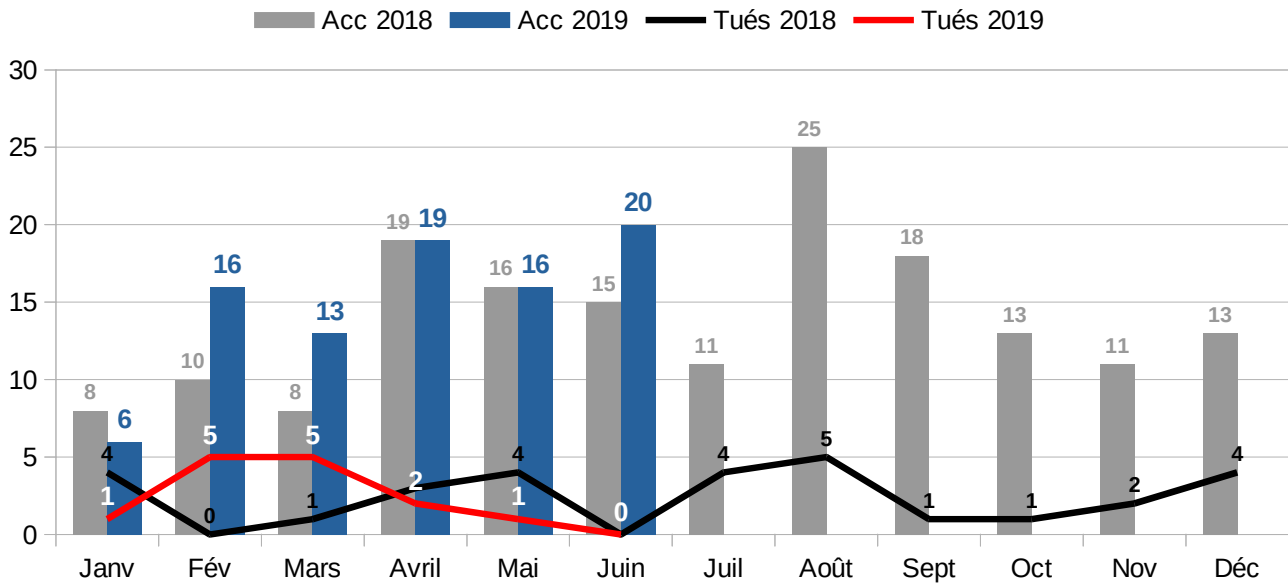


BULLETIN DU MOIS DE : **JUIN 2019**

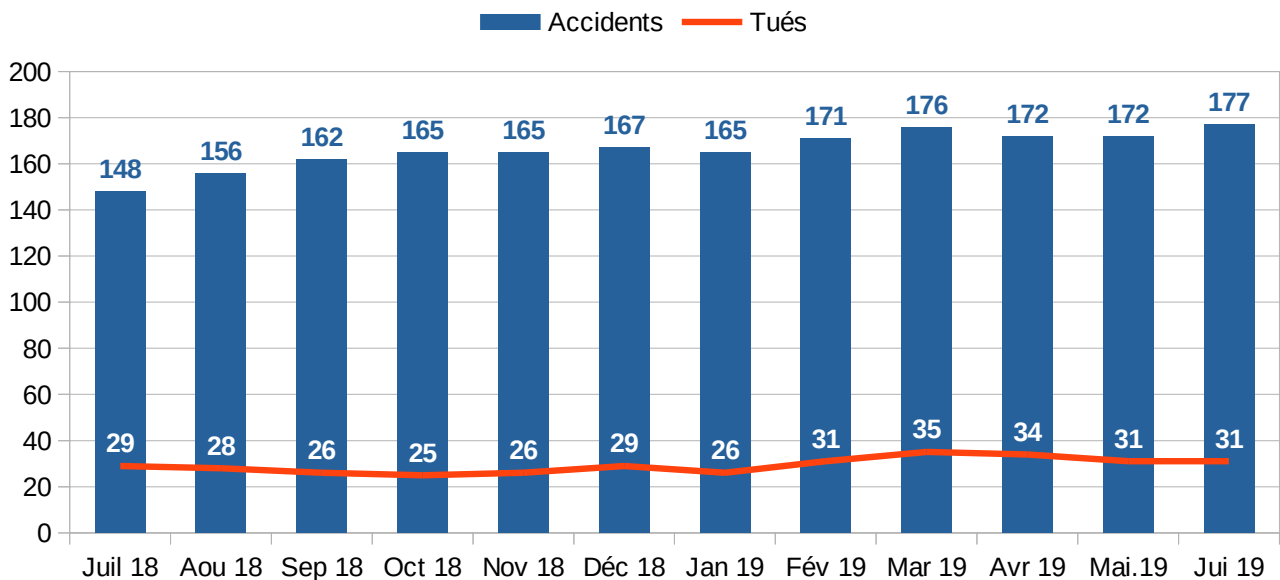
	DEPUIS LE DEBUT DU MOIS	2018	DEPUIS LE DEBUT DE L'ANNEE	Comparatif 2018	Chiffres 2018
ACCIDENTS	20	15	86	+ 10	76
TUÉS	0	0	14	+ 2	12
BLESSÉS	30	25	93	+ 2	91

En gris, la comparaison avec l'année 2018

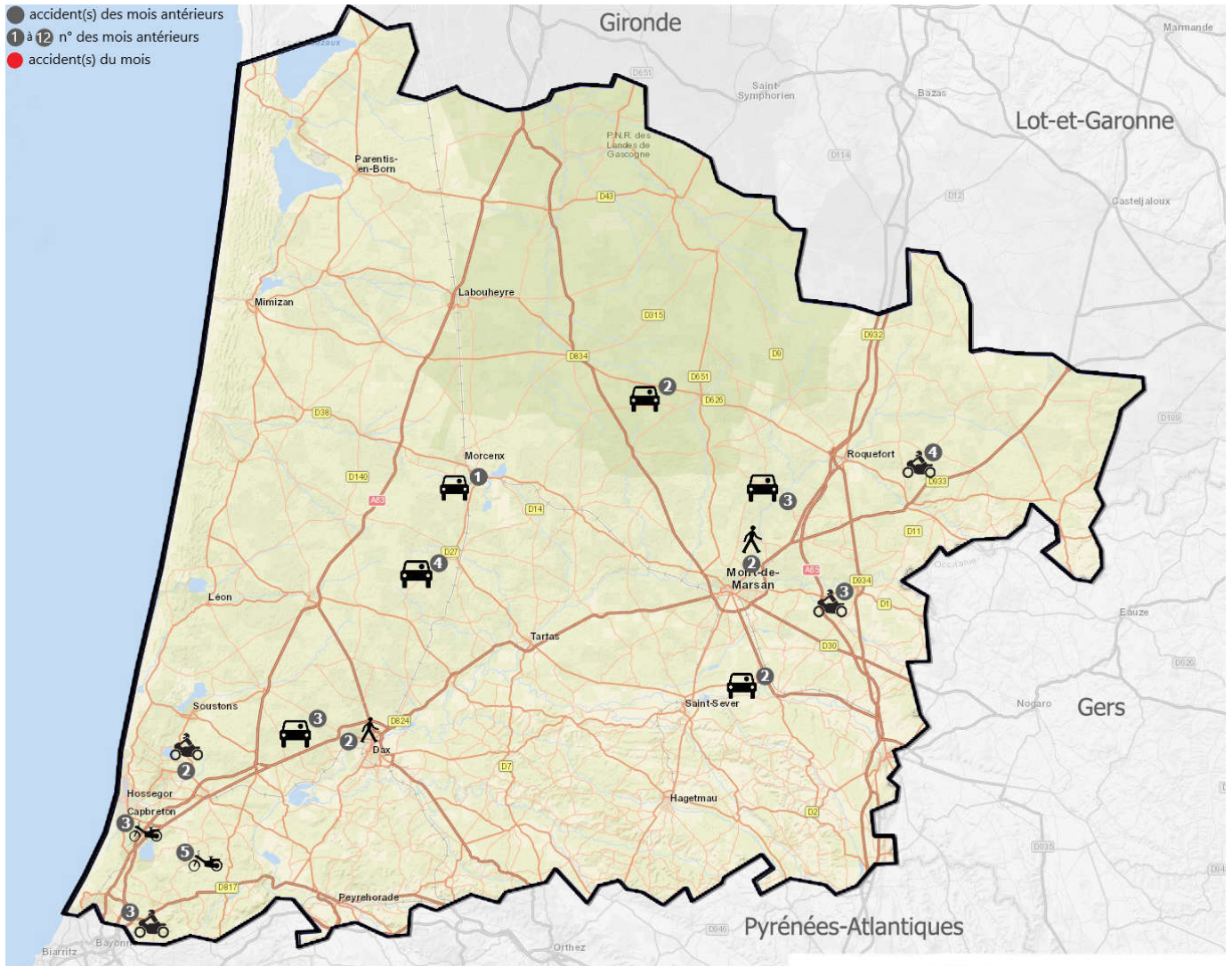
Cumul mensuel des nombres d'accidents et de tués :



Courbe des douze mois glissants :

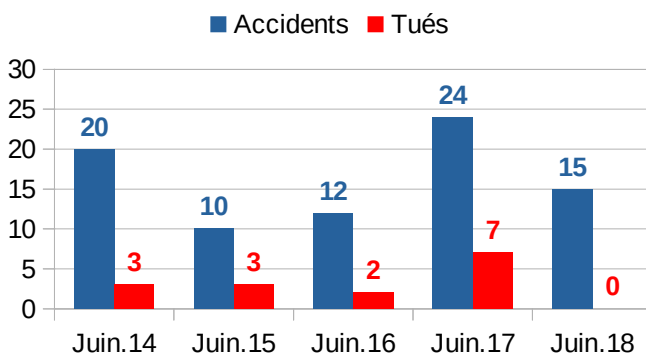


ACCIDENTS MORTELS DU MOIS DE : JUIN 2019



DATE	HEURE	COMMUNE	ROUTE	SEXE	AGE	AGGLO	VICTIME	FACTEURS AGRAV

Les autres mois d'avril :



Un accident corporel :

- provoque au mois une victime
- survient sur une voie ouverte à la circulation publique
- implique au moins un véhicule

Une victime :

- un tué, un blessé hospitalisé, ou un blessé léger

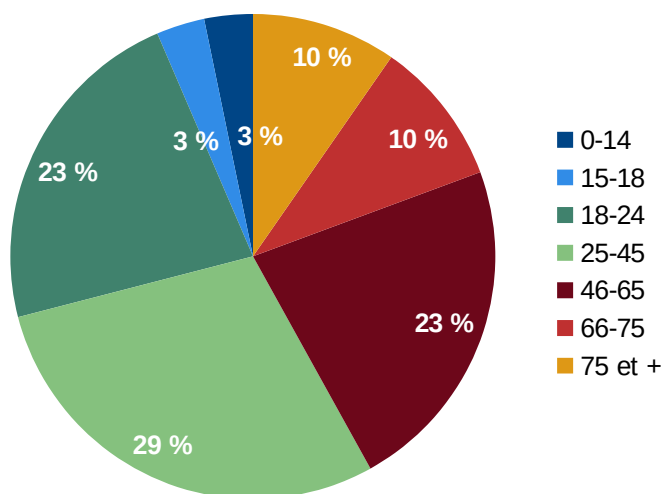
Un tué :

- une victime décédée sur le coup, ou dans les 30 jours qui suivent l'accident

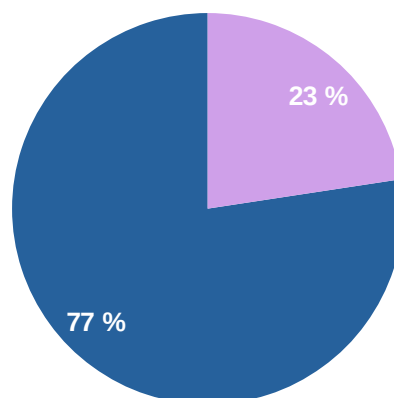
LES ACCIDENTS MORTELS

Les accidents mortels sur une année glissante (Juillet 2018 – Juin 2019)

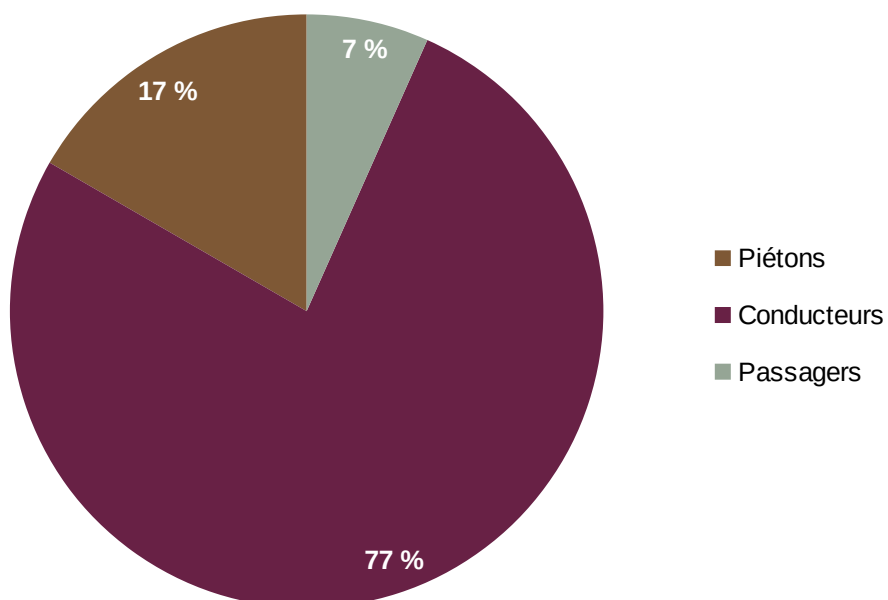
Catégorie d'âges des victimes :



■ Homme
■ Femme

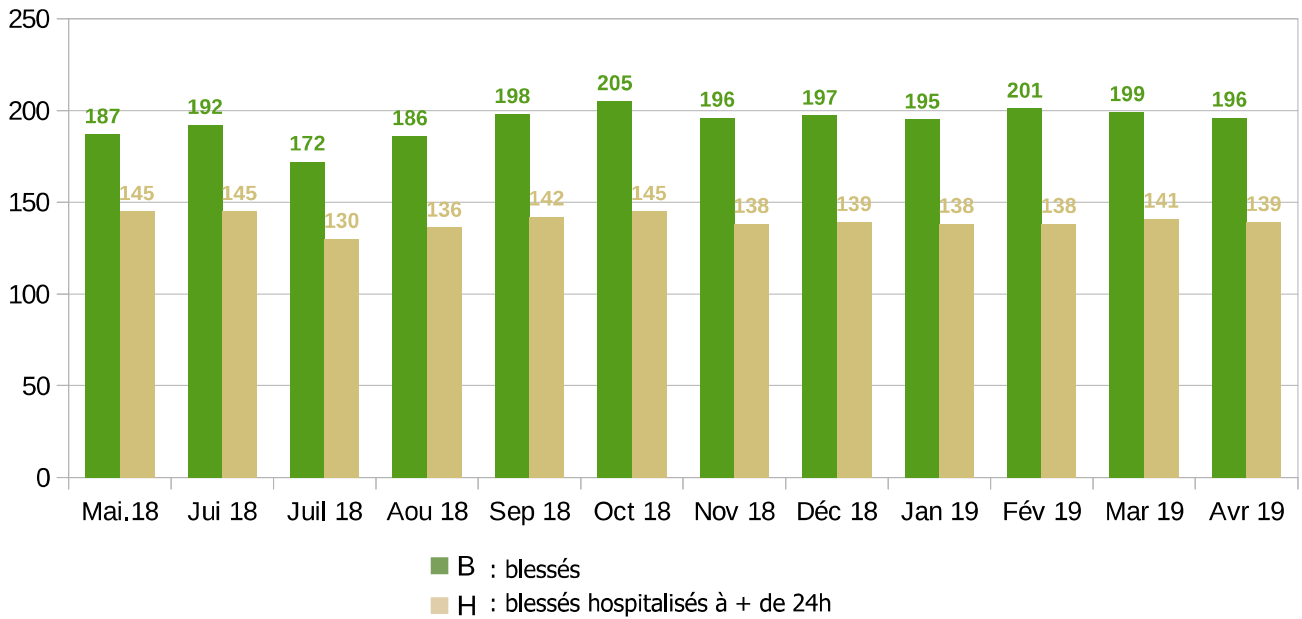


Catégorie d'usagers :

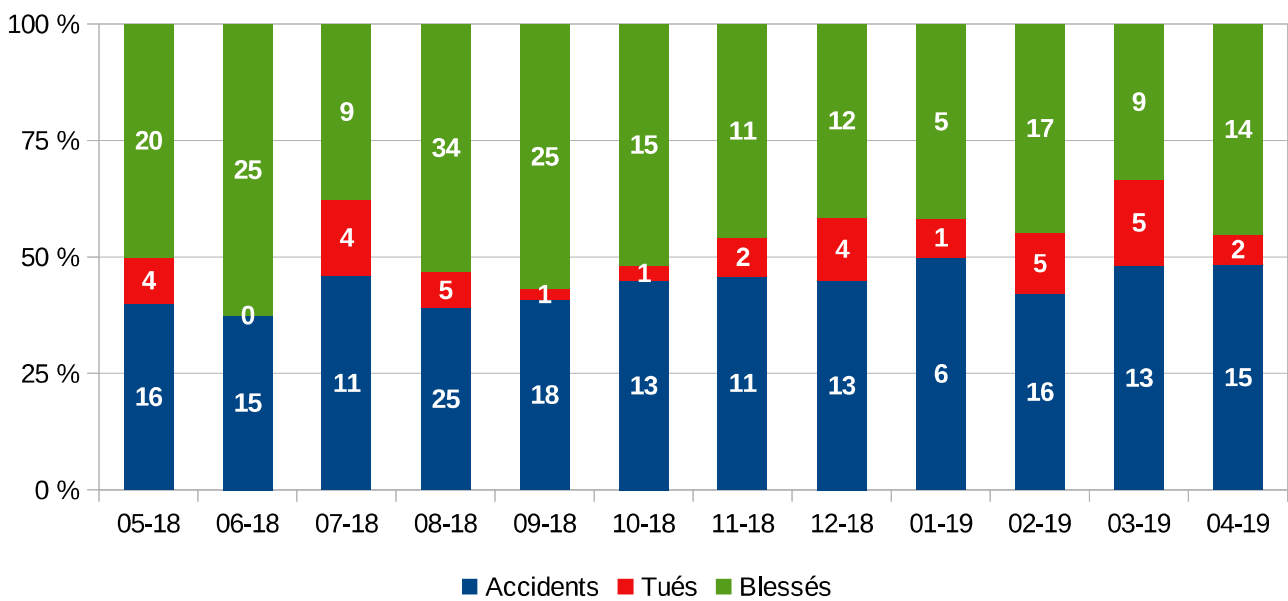


LES ACCIDENTS CORPORELS

Les blessés et blessés hospitalisés, sur une année glissante (Mai 18 – Avril 19 consolidés)



Répartition par mois des A / T / B lors de l'année glissante (Mai 18 – Avril 19 consolidés)



Causes

En cours...

La requête n'étant pas encore disponible dans le logiciel TRAxY